

# ICTを活用した利便性向上とオペレーションの効率化を追求 「相鉄フレッサイン 日本橋茅場町」をリニューアル 2018年9月1日（土）オープン

株式会社相鉄ホテルマネジメント

相鉄グループの(株)相鉄ホテルマネジメント（本社・横浜市西区、社長・吉田修）では、「相鉄フレッサイン 日本橋茅場町」（東京都中央区）の客室（全196室）やフロント、ロビーを中心に全館改装を実施し、2018年9月1日（土）にリニューアルオープンします。

(株)相鉄ホテルマネジメントでは、ホテル運営にICT（情報通信技術）を積極的に導入し、お客さまの利便性向上とオペレーションの効率化を進めています。今回のリニューアルでは、当社が運営ノウハウを提供して開発されたセルフチェックイン・チェックアウト端末「スマーレ」〔オムロン ソーシャルソリューションズ(株)（本社・東京都港区、社長・細井俊夫）〕や、お客さまがQRコード\*1を使い簡単な操作で荷物を預けられる「セルフクロックロッカー」〔(株)アルファロッカーシステム（本社・横浜市金沢区、社長・柳内勝彦）〕を相鉄グループでは初めて導入しました。また、周辺観光情報やホテル施設案内の他、タクシー配車、デリバリーピザ注文をお客さまが客室で直接行えるタブレット端末「イータブ・プラス\*\*2」〔(株)ミライト（本社・東京都江東区、社長・鈴木正俊）〕を全客室に設置。スマートフォンを使用した客室の開錠システムなども導入し、少人数オペレーションでありながら質の高いサービスを提供します。

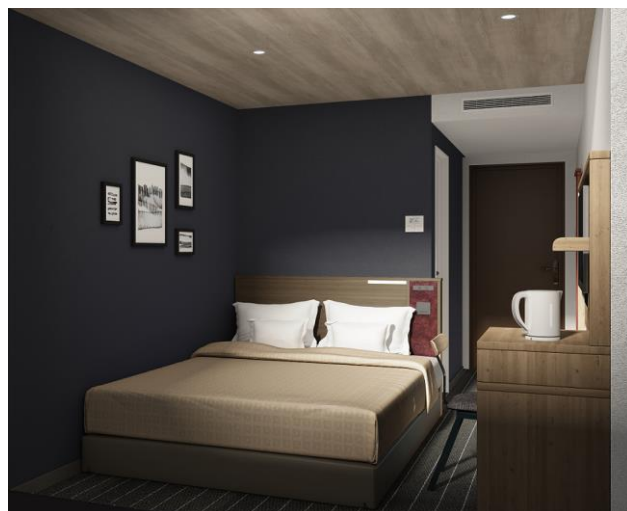
さらに、リニューアルに合わせて全室禁煙とする他、お客さまのご要望が多い、ツインルーム、ダブルルームを増設。通常のダブルルームの他に客室備品を充実させた女性専用のレディースダブルルームも導入します。ロビーやフロントのデザインも一新し、今まで以上に快適なホテルとしてご利用いただけます。

なお、リニューアルオープンを記念して「FRESA CLUB（以下、フレッサクラブ）アプリ」ご利用のお客さま限定で「リニューアル記念プラン」を設け、2018年6月1日（金）から宿泊の予約受付を開始します。

概要は、別紙のとおりです。



ホテルロビー（イメージ）



ダブルルーム（イメージ）

## 「相鉄フレッサイン 日本橋茅場町」リニューアルの概要

1. ICTの活用
- ①セルフチェックイン・チェックアウト端末「スマーレ」  
 [オムロン ソーシャルソリューションズ(株)製]  
 お客さまご自身が簡単な操作でチェックイン・チェックアウト手続きを行える4カ国5言語（日本語・英語・韓国語・中国語簡体・中国語繁体）対応の端末を3台設置します。  
 ※フロントに人を配置し、本人確認（サイン等）を実施。  
 ※「フレッサクラブアプリ」会員のお客さまは会員QRコードを使って手続きを行うと端末操作が短縮され、簡単にチェックインができます。
- ②セルフクロックロッカー [株]アルファロッカーシステム製  
 お客さまの宿泊情報と連動したロッカーで、到着および出発時にQRコードを使って簡単な操作でご利用いただけます。  
 ※W342mm×H561mm×D663mmや  
 W449.5mm×H856mm×D663mmなど、大小20台設置。  
 ※チェックイン前およびチェックアウト後、いずれも当日限り。
- ③客室ルームタブレット「イータブ・プラス」 [株]ミライト製  
 周辺観光情報、ホテル施設案内のほか、コインランドリー、朝食会場の混雑状況確認、タクシー配車、デリバリーピザ注文などが客室で直接行えます。
- ④スマートフォンがルームキー [フレッサクラブアプリ機能]  
 「フレッサクラブアプリ」会員に登録することで、お客さまのスマートフォンがルームキーとして使用できます。
- ⑤当日事前チェックイン [フレッサクラブアプリ機能]  
 「フレッサクラブアプリ」会員のお客さまは宿泊当日、スマートフォンから事前にチェックイン手続きを行うことで、フロントおよび「スマーレ」での手続きがさらに短縮されます。  
 ※この機能はフレッサイン全店で導入予定です。
2. 客 室 全客室を改装し全室禁煙（1階に喫煙ブースを設置）とする他、ツインルーム、ダブルルームの増設や女性専用のレディースダブルルームを導入。
3. そ の 他 フロント、ロビーのデザインを一新。デザインコンセプトは「ブルックリンのアパートメント」。古き良き時代の建物が多い日本橋・茅場町（兜町）の街並みをニューヨークブルックリンの街並みになぞらえてイメージしました。



## 「フレッサクラブアプリ」限定 リニューアル記念プランの概要

1. プラン名称 「フレッサクラブアプリ」限定 リニューアル記念プラン
2. 対象期間 2018年9月1日（土）～11月30日（金）のご宿泊
3. プラン料金 ダブル5,000円～ ツイン6,100円～ （税込・1人利用時）
4. 予約受付 6月1日（金）から「フレッサクラブアプリ」にて宿泊予約を受け付けます。  
 ※このプランは公式アプリ以外ではご予約いただけません。
5. 宿泊特典 公式アプリからのご予約でスタンダードプランから最大3,000円の割引。

\*1 「QRコード」は(株)デンソーウェーブの登録商標です。

\*2 「イータブ・プラス」は(株)ミライトの登録商標です。

## 「相鉄フレッサイン 日本橋茅場町」の概要

- 所在地 東京都中央区日本橋茅場町1-3-10
- アクセス 東京メトロ東西線・日比谷線「茅場町駅」から徒歩1分  
都営浅草線「日本橋駅」から徒歩5分
- 建物構造 鉄筋コンクリート造 地上12階建
- 延床面積 3,924.29㎡
- 客室数 196室
- リニューアルオープン日 2018年9月1日(土)  
※休館期間：5月7日～8月31日(金)

## 「FRESA CLUB」の概要

- 名称 「FRESA CLUB(フレッサクラブ)アプリ」
- 提供開始日 iOS版、Android版ともに2017年10月4日
- 主な機能
  - ①アプリから宿泊予約  
簡単に予約ができる他、宿泊状況を確認できます。
  - ②スマートフォンでチェックイン(フレッサイン全店導入)  
フロントにある端末にアプリで表示したQRコードをかざしてチェックイン手続きに進めます。
  - ③スマートフォンがルームキー(日本橋茅場町・上野御徒町で導入。順次拡大予定)  
部屋の開錠ができ、ルームキーを持ち歩く手間がなくなります。
  - ④限定スタンプカード  
1泊ごとに1つたまるスタンプを10個集めるごとに、5,000円のキャッシュバック(宿泊特典)が受けられます。どのような予約の方法でもアプリを使ってチェックインすることで、スタンプがたまります。
  - ⑤宿泊数に応じてランクアップ  
アプリ利用による総宿泊数に応じて、会員ステージがランクアップ。ランクが上がるごとに特典が変わります。  
シルバー(総宿泊数が10回)  
【12時までチェックアウト延長無料】  
ゴールド(総宿泊数が30回)  
【ドリンク1本プレゼント】  
プレミアム(総宿泊数が100回)  
【キャンセル料免除】  
※ランクアップ後に1年間利用が無い場合は1ランクダウンします。
  - ⑥アプリ限定クーポン  
アプリ利用者だけにお得なクーポンを配信します。
- 料金 無料(通信にかかる費用はお客様のご負担となります)  
※「App Store」および「Google Play」からダウンロードが可能です。
- 対応OS iOS 9.0以降/Android 4.4以降  
※対象機種のうち、一部の機種ではご利用いただけない場合があります。  
※iOS 9.0未満/Android 4.4未満は、インストールできません。

## (株)相鉄ホテルマネジメントの概要

1. 会社名 (株)相鉄ホテルマネジメント
2. 所在地 横浜市西区北幸二丁目9番14号
3. 資本金 1億円
4. 出資会社 相鉄ホールディングス(株) 100%出資
5. 社長 吉田修 [(株)相鉄ホテル開発代表取締役兼任]
6. 設立 2017年(平成29年)7月14日
7. 事業内容 宿泊特化型ホテルの運営、フランチャイズ業ほか

(ご参考)

### 既存・出店予定店舗概要

	名称(*は相鉄グループ保有物件)	所在地	客室数	開業日
1号店	相鉄フレッサイン 鎌倉大船*	神奈川県鎌倉市	100室	2007年12月1日
2号店	相鉄フレッサイン 藤沢湘南台	神奈川県藤沢市	150室	2008年10月25日
3号店	相鉄フレッサイン 横浜戸塚	横浜市戸塚区	162室	2010年4月1日
4号店	相鉄フレッサイン 浜松町大門*	東京都港区	190室	2011年11月21日
5号店	相鉄フレッサイン 東京京橋*	東京都中央区	160室	2011年12月1日
6号店	ホテルグランドフレッサ 赤坂*	東京都港区	139室	2011年12月20日
7号店	相鉄フレッサイン 千葉柏	千葉県柏市	153室	2012年4月1日
8号店	相鉄フレッサイン 東京田町*	東京都港区	139室	2012年11月1日
<b>9号店</b>	<b>相鉄フレッサイン 日本橋茅場町*</b>	<b>東京都中央区</b>	<b>196室</b>	
10号店	相鉄フレッサイン 東京東陽町駅前*	東京都江東区	144室	2012年12月1日
11号店	相鉄フレッサイン 日本橋人形町	東京都中央区	128室	2013年1月7日
12号店	相鉄フレッサイン 新橋日比谷口	東京都港区	147室	2013年2月1日
	相鉄フレッサイン 新橋日比谷口別館	東京都港区	71室	2016年10月1日
13号店	相鉄フレッサイン 横浜桜木町	横浜市中区	128室	2013年3月1日
14号店	相鉄フレッサイン 東京蒲田	東京都大田区	221室	2013年9月12日
15号店	相鉄フレッサイン 藤沢駅南口	神奈川県藤沢市	146室	2014年10月1日
16号店	相鉄フレッサイン 御茶ノ水神保町	東京都千代田区	130室	2015年2月1日
17号店	相鉄フレッサイン 銀座七丁目	東京都中央区	286室	2016年10月1日
18号店	相鉄フレッサイン 京都四条烏丸	京都市下京区	140室	2017年4月1日
19号店	相鉄フレッサイン 京都駅八条口*	京都市南区	138室	2017年4月15日
20号店	相鉄フレッサイン 東京六本木	東京都港区	201室	2017年10月10日
21号店	相鉄フレッサイン 上野御徒町*	東京都台東区	155室	2017年11月10日
22号店	相鉄フレッサイン 銀座三丁目	東京都中央区	147室	2017年12月1日
23号店	相鉄フレッサイン 東京錦糸町	東京都墨田区	281室	2017年12月10日
24号店	相鉄フレッサイン 東京神田	東京都千代田区	115室	2018年3月15日
25号店	相鉄フレッサイン 大阪淀屋橋*	大阪市中央区	243室	2018年4月28日
開業準備中	(仮称) 相鉄フレッサイン 大阪心斎橋*	大阪市中央区	175室(予定)	2018年冬(予定)
開業準備中	(仮称) 相鉄フレッサイン 大阪なんば	大阪市浪速区	276室(予定)	2019年夏(予定)
開業準備中	(仮称) 相鉄フレッサイン 名古屋駅前	名古屋市中村区	250室(予定)	2020年春(予定)
開業準備中	(仮称) 相鉄フレッサイン 神戸三宮*	神戸市中央区	271室(予定)	2019年秋(予定)
開業準備中	(仮称) 相鉄フレッサイン 横浜駅東口	横浜市神奈川区	283室(予定)	2020年夏(予定)