

2020年夏、田町(東京都)で2店舗目となる 「(仮称)相鉄フレッサイン 東京田町Ⅱ」を出店 相鉄グループの宿泊特化型ホテルとして52店舗目

株式会社相鉄ホテル開発
株式会社相鉄ホテルマネジメント

相鉄グループの(株)相鉄ホテルマネジメント(本社・横浜市西区、社長・吉田修)では、2020年夏に、田町(東京都)で2店舗目となる「(仮称)相鉄フレッサイン 東京田町Ⅱ」(東京都港区)を既存店の隣接地に出店します。

出店予定地は、JR線の「田町駅」から徒歩4分、都営地下鉄線の「三田駅」から徒歩7分と、アクセスに非常に優れています。ビジネスやレジャー、インバウンドなど、通年で高い宿泊需要が見込めるエリアにあり、高稼働で推移している既存の「相鉄フレッサイン 東京田町」とともに、幅広いお客さまにご利用いただけるホテルを目指してまいります。

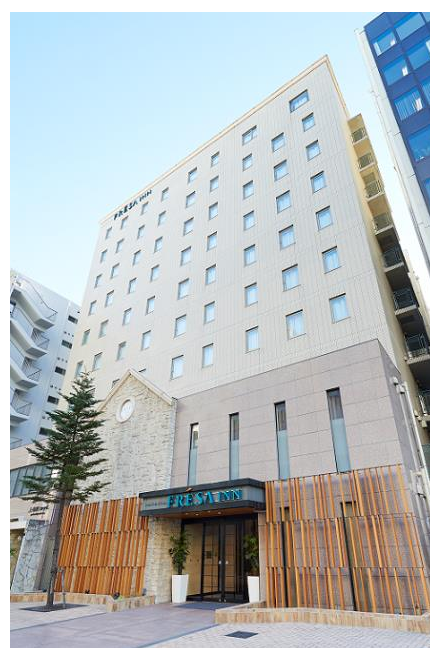
同ホテルは、(株)大成企業ビル(本社・東京都港区、社長・稲数則光)が所有する土地に、同社が建設する建物を、相鉄グループの(株)相鉄ホテル開発(本社・横浜市西区、社長・吉田修)が賃借し、(株)相鉄ホテルマネジメントが運営するもので、「相鉄フレッサイン」として33店舗目(開業準備中を含む)となります。

相鉄グループでは、宿泊特化型ホテル事業を積極的に展開しており、2018年10月15日に京都で開業した新タイプの宿泊特化型ホテル「THE POCKET HOTEL (ザ・ポケットホテル) 京都四条烏丸」と2021年春にベトナム・ホーチミン市で出店予定の「直営ホテル(ブランド名未定)」の各1店舗、韓国・ソウルに開業した「THE SPLAISIR (ザ・スプラジール)」2店舗、「サンルートブランド」の直営店15店舗に「フレッサインブランド」の33店舗(同日発表の「鎌倉大船Ⅱ」含む)を合わせると、直営店は52店舗、客室数は11,682室となります。今後も相鉄グループの成長戦略の重要な柱として、国内外で100店舗のホテル運営を目指してまいります。

概要は、別紙のとおりです。



「(仮称)相鉄フレッサイン 東京田町Ⅱ」周辺地図



既存の「相鉄フレッサイン 東京田町」(外観)

「(仮称) 相鉄フレッサイн 東京田町Ⅱ」の概要

- | | |
|---------|---------------------------------|
| 1. 所在地 | 東京都港区芝浦三丁目1番99 (地番) |
| 2. アクセス | JR線「田町駅」徒歩4分
都営地下鉄線「三田駅」徒歩7分 |
| 3. 建物構造 | 鉄骨造 地上9階建 (予定) |
| 4. 延床面積 | 2994.47㎡ (予定) |
| 5. 客室数 | 152室 (予定) |
| 6. 開業日 | 2020年夏 (予定) |

株式会社相鉄ホテル開発の概要

- | | |
|---------|--|
| 1. 会社名 | 株式会社相鉄ホテル開発 |
| 2. 所在地 | 横浜市西区北幸二丁目9番14号 |
| 3. 資本金 | 1億円 |
| 4. 出資会社 | 相鉄ホールディングス(株) 100%出資 |
| 5. 社長 | 吉田修〔(株)相鉄ホテルマネジメント・(株)相鉄インターナショナル韓国 代表取締役兼任〕 |
| 6. 設立 | 2010年7月1日 |
| 7. 事業内容 | 宿泊特化型ホテルの開発保有業 |

※ホテル出店のお問い合わせ先
(株)相鉄ホテル開発
TEL:045(319)2596

株式会社相鉄ホテルマネジメントの概要

- | | |
|---------|--|
| 1. 会社名 | 株式会社相鉄ホテルマネジメント |
| 2. 所在地 | 横浜市西区北幸二丁目9番14号 |
| 3. 資本金 | 1億円 |
| 4. 出資会社 | 相鉄ホールディングス(株) 100%出資 |
| 5. 社長 | 吉田修〔(株)相鉄ホテル開発・(株)相鉄インターナショナル韓国 代表取締役兼任〕 |
| 6. 設立 | 2017年7月14日 |
| 7. 事業内容 | 宿泊特化型ホテルの運営、フランチャイズ業ほか |

既存・出店予定店舗概要

	名称 (*は相鉄グループ保有物件)	所在地	客室数	開業日
1号店	相鉄フレッサイ 鎌倉大船*	神奈川県鎌倉市	100室	2007年12月01日
2号店	相鉄フレッサイ 藤沢湘南台	神奈川県藤沢市	150室	2008年10月25日
3号店	相鉄フレッサイ 横浜戸塚	横浜市戸塚区	162室	2010年04月01日
4号店	相鉄フレッサイ 浜松町大門*	東京都港区	190室	2011年11月21日
5号店	相鉄フレッサイ 東京京橋*	東京都中央区	160室	2011年12月01日
6号店	ホテルグランドフレッサ 赤坂*	東京都港区	139室	2011年12月20日
7号店	相鉄フレッサイ 千葉柏	千葉県柏市	153室	2012年04月01日
8号店	相鉄フレッサイ 東京田町*	東京都港区	139室	2012年11月01日
9号店	相鉄フレッサイ 日本橋茅場町*	東京都中央区	196室	
10号店	相鉄フレッサイ 東京東陽町駅前*	東京都江東区	144室	2012年12月01日
11号店	相鉄フレッサイ 日本橋人形町	東京都中央区	128室	2013年01月07日
12号店	相鉄フレッサイ 新橋日比谷口	東京都港区	147室	2013年02月01日
	相鉄フレッサイ 新橋日比谷口別館	東京都港区	71室	2016年10月01日
13号店	相鉄フレッサイ 横浜桜木町	横浜市中区	128室	2013年03月01日
14号店	相鉄フレッサイ 東京蒲田	東京都大田区	221室	2013年09月12日
15号店	相鉄フレッサイ 藤沢駅南口	神奈川県藤沢市	146室	2014年10月01日
16号店	相鉄フレッサイ 御茶ノ水神保町	東京都千代田区	130室	2015年02月01日
17号店	相鉄フレッサイ 銀座七丁目	東京都中央区	286室	2016年10月01日
18号店	相鉄フレッサイ 京都四条烏丸	京都市下京区	140室	2017年04月01日
19号店	相鉄フレッサイ 京都駅八条口*	京都市南区	138室	2017年04月15日
20号店	相鉄フレッサイ 東京六本木	東京都港区	201室	2017年10月10日
21号店	相鉄フレッサイ 上野御徒町*	東京都台東区	155室	2017年11月10日
22号店	相鉄フレッサイ 銀座三丁目	東京都中央区	147室	2017年12月01日
23号店	相鉄フレッサイ 東京錦糸町	東京都墨田区	281室	2017年12月10日
24号店	相鉄フレッサイ 東京神田	東京都千代田区	115室	2018年03月15日
25号店	相鉄フレッサイ 大阪淀屋橋*	大阪市中央区	243室	2018年04月28日
26号店 開業準備中	相鉄フレッサイ 大阪心斎橋*	大阪市中央区	175室	2018年11月10日 (予定)
開業準備中	(仮称) 相鉄フレッサイ 神戸三宮*	神戸市中央区	271室 (予定)	2019年春 (予定)
開業準備中	(仮称) 相鉄フレッサイ 大阪なんば	大阪市浪速区	276室 (予定)	2019年夏 (予定)
開業準備中	(仮称) 相鉄フレッサイ ソウル明洞	大韓民国ソウル特別市	152室 (予定)	2019年冬 (予定)
開業準備中	(仮称) 相鉄フレッサイ 名古屋駅前	名古屋市中村区	250室 (予定)	2020年春 (予定)
開業準備中	(仮称) 相鉄フレッサイ 横浜駅東口	横浜市神奈川区	283室 (予定)	2020年夏 (予定)
開業準備中	(仮称) 相鉄フレッサイ 鎌倉大船II	神奈川県鎌倉市	152室 (予定)	2019年秋 (予定)
開業準備中	(仮称) 相鉄フレッサイ 東京田町II	東京都港区	152室 (予定)	2020年夏 (予定)