

2017年（平成29年）1月12日

2018年（平成30年）冬 <大阪市内2店舗目 関西圏4店舗目>
「(仮称) 相鉄フレッサイン 大阪心斎橋」を出店

株式会社相鉄ホテル開発
 相鉄イン株式会社

相鉄グループの相鉄イン(株)（本社・横浜市西区、社長・吉田修）では、2018年（平成30年）冬に、大阪市内2店舗目となる「(仮称) 相鉄フレッサイン 大阪心斎橋」を出店します。

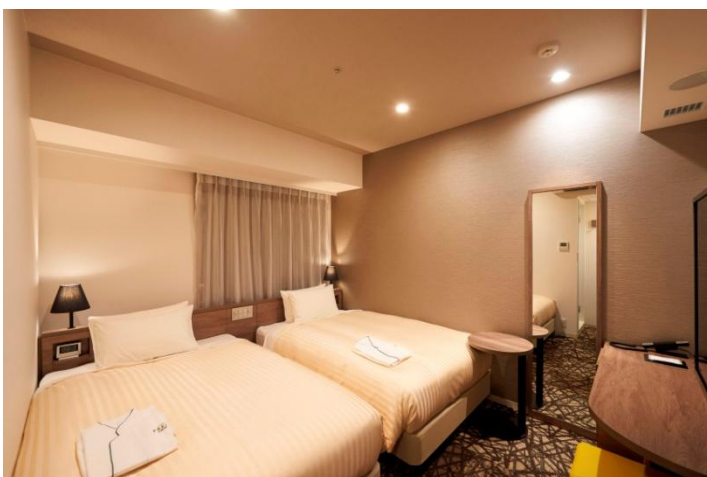
出店予定地は、関西を代表するショッピングエリアである「心斎橋」の中心に位置し、大阪市営地下鉄・御堂筋線「心斎橋駅」から徒歩5分、同地下鉄・堺筋線「長堀橋駅」から徒歩3分、両駅を結ぶ地下街の出口から徒歩1分とアクセスに非常に優れています。周辺の商業集積地、観光スポットへの利便性も高く、ビジネスはもとより、レジャー利用やインバウンドなど、幅広い需要を取り込むことが可能です。

本計画は、相鉄グループの(株)相鉄ホテル開発（本社・横浜市西区、社長・吉田修）が、朝日商事(株)（本社・大阪市中央区、事業内容・飲食店営業、賃貸業）より土地を借り受け、建物を新たに建設し、相鉄イン(株)が運営するもので、関西圏4店舗目、「相鉄フレッサイン」としては26店舗目（開業準備中を含む）となります。

相鉄イン(株)では京都において、2017年（平成29年）4月1日（土）に「相鉄フレッサイン 京都四条烏丸」、同年4月15日（土）には「同 京都駅八条口」、大阪において、2018年（平成30年）秋に「(仮称) 同 大阪淀屋橋北浜」、2019年（平成31年）夏に「(仮称) 同 大阪なんば」の開業を予定しており、関西圏にも集中的に出店を進めています。本計画を含め、2019年（平成31年）夏までに合計10店舗の開業を予定しており、営業中の店舗を含めた27店舗での客室数は4,663室（営業中2,790室、開業準備中1,873室）となります。

相鉄グループでは、宿泊特化型ホテル事業を積極的に展開しており、(株)サンルートのフランチャイズなどを除く直営店17店舗を上記に合わせると、直営店は44店舗、客室数は9,842室となります。今後も相鉄グループの成長戦略の重要な柱として、2019年度（平成31年度）までに相鉄グループの直営で50店舗超のホテル運営を目指してまいります。

概要は別紙のとおりです。



ツインルーム(イメージ)



「(仮称) 相鉄フレッサイн 大阪心齋橋」の概要

1. 所在地 大阪府中央区東心齋橋1-12-22
2. アクセス 大阪府営地下鉄
御堂筋線・長堀鶴見緑地線「心齋橋駅」徒歩5分
堺筋線・長堀鶴見緑地線「長堀橋駅」徒歩3分
3. 建物構造 鉄骨造 地上9階建(予定)
4. 延床面積 3,973.03㎡(予定)
5. 客室数 176室(予定)
6. 開業日 2018年(平成30年)冬(予定)

株式会社相鉄ホテル開発の概要

1. 会社名 株式会社相鉄ホテル開発
2. 所在地 横浜市西区北幸二丁目9番14号
3. 資本金 1億円
4. 出資会社 相鉄ホールディングス(株) 100%出資
5. 社長 吉田修(相鉄イン(株)代表取締役兼任)
6. 設立 2010年(平成22年)7月1日
7. 事業内容 宿泊特化型ホテルの開発保有業

※ホテル出店のお問い合わせ先
株相鉄ホテル開発
TEL:045(319)2596

相鉄イン株式会社の概要

1. 会社名 相鉄イン株式会社
2. 所在地 横浜市西区北幸二丁目9番14号
3. 資本金 1億円
4. 出資会社 相鉄ホールディングス(株) 100%出資
5. 社長 吉田修(株相鉄ホテル開発代表取締役兼任)
6. 設立 2006年(平成18年)6月2日
7. 事業内容 宿泊特化型ホテルの経営、食堂の経営ほか

既存・出店予定店舗概要

	名称 (*は相鉄グループ保有物件)	所在地	客室数	開業日
1号店	相鉄フレッサイн 鎌倉大船*	神奈川県鎌倉市	100室	平成19年12月1日
2号店	相鉄フレッサイн 藤沢湘南台	神奈川県藤沢市	150室	平成20年10月25日
3号店	相鉄フレッサイн 横浜戸塚	横浜市戸塚区	162室	平成22年4月1日
4号店	相鉄フレッサイн 浜松町大門*	東京都港区	190室	平成23年11月21日
5号店	相鉄フレッサイн 東京京橋*	東京都中央区	160室	平成23年12月1日
6号店	ホテルグランドフレッサ 赤坂*	東京都港区	139室	平成23年12月20日
7号店	相鉄フレッサイн 千葉柏	千葉県柏市	153室	平成24年4月1日
8号店	相鉄フレッサイн 東京田町*	東京都港区	139室	平成24年11月1日
9号店	相鉄フレッサイн 日本橋茅場町*	東京都中央区	196室	
10号店	相鉄フレッサイн 東京東陽町駅前*	東京都江東区	144室	平成24年12月1日
11号店	相鉄フレッサイн 日本橋人形町	東京都中央区	128室	平成25年1月7日
12号店	相鉄フレッサイн 新橋日比谷口	東京都港区	147室	平成25年2月1日
	相鉄フレッサイн 新橋日比谷口別館	東京都港区	71室	平成28年10月1日
13号店	相鉄フレッサイн 横浜桜木町	横浜市中区	128室	平成25年3月1日
14号店	相鉄フレッサイн 東京蒲田	東京都大田区	221室	平成25年9月12日
15号店	相鉄フレッサイн 藤沢駅南口	神奈川県藤沢市	146室	平成26年10月1日
16号店	相鉄フレッサイн 御茶ノ水神保町	東京都千代田区	130室	平成27年2月1日
17号店	相鉄フレッサイн 銀座七丁目	東京都中央区	286室	平成28年10月1日
18号店	相鉄フレッサイн 京都四条烏丸	京都市下京区	140室	平成29年4月1日(予定)
19号店	相鉄フレッサイн 京都駅八条口*	京都市南区	138室	平成29年4月15日(予定)
開業準備中	(仮称)相鉄フレッサイн 湯島上野広小路*	東京都台東区	155室(予定)	平成29年秋(予定)
開業準備中	(仮称)相鉄フレッサイн 銀座3丁目	東京都中央区	147室(予定)	平成29年冬(予定)
開業準備中	(仮称)相鉄フレッサイн 六本木	東京都港区	201室(予定)	平成29年秋(予定)
開業準備中	(仮称)相鉄フレッサイн 錦糸町	東京都墨田区	281室(予定)	平成29年秋(予定)
開業準備中	(仮称)相鉄フレッサイн 大阪淀屋橋北浜*	大阪市中央区	244室(予定)	平成30年秋(予定)
開業準備中	(仮称)相鉄フレッサイн 神田駅南口	東京都千代田区	115室(予定)	平成30年春(予定)
開業準備中	(仮称)相鉄フレッサイн 大阪心斎橋*	大阪市中央区	176室(予定)	平成30年冬(予定)
開業準備中	(仮称)相鉄フレッサイн 大阪なんば	大阪市浪速区	276室(予定)	平成31年夏(予定)